

Enem 2014

Resultado individual

Cid Gomes

Ministro de Estado da Educação

Brasília, janeiro de 2015

Enem 2014 – Perfil dos participantes

Total de Inscritos: 8.721.946

- Participantes com nota em pelo menos uma área: 6.193.565
 - Faltosos: 2.528.381

Situação escolar

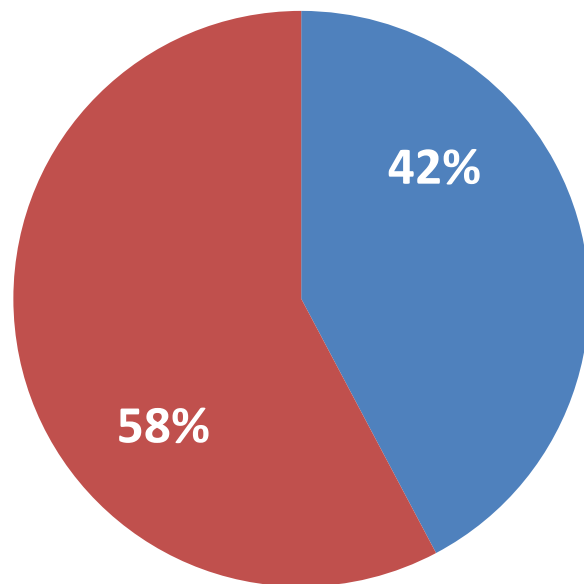
- Concluintes do ensino médio: 1.485.320
- Ainda não concluíram ou não estão cursando o ensino médio: 1.472.530
 - Egressos de ensino médio: 3.235.715

Enem 2014 – Perfil dos participantes

Grupos de idade	Quantidade de participantes	Percentual
Até 14	34.002	0,5
15 a 18	2.674.652	43,2
19 a 24	1.985.696	32,1
25 a 30	695.592	11,2
Mais de 30	803.623	13,0
Total	6.193.565	100,0

Enem 2014 – Perfil dos participantes

■ Homens ■ Mulheres



Homens: 2.616.155

Mulheres: 3.577.410

Certificação do Ensino Médio

Solicitaram Certificação	997.131
Presentes	631.071
Presentes que atingiram os requisitos mínimos	67.254

- **A certificação pode ser solicitada pelos inscritos que tenham completado 18 anos. Para obtê-la, é preciso alcançar 450 pontos em cada uma das quatro áreas do conhecimento avaliadas e 500 pontos na redação.**

Acesso ao sistema

INEP Instituto Nacional de Estudos e Pesquisas Educacionais Anísio Teixeira A A⁺ A⁻

enem EXAME NACIONAL DO ENSINO MÉDIO Versão: v5.0.0.11.v5.0.0.11 -

Enem Resultado

Caro participante,

Informe seu CPF, a senha cadastrada e clique no botão *Entrar*.

Ano: * 2014 ▼

CPF: *

Senha: *

Digite o texto da imagem abaixo:

cfjkzcy &

Para trocar a imagem, [clique aqui](#).

Entrar

[Consultar n° inscrição](#) [Recuperar senha](#)

Caso tenha perdido ou esquecido sua senha, clique em Recuperar senha e informe os dados solicitados.
Para acessar resultados de anos anteriores, clique [aqui](#).

Em caso de esquecimento da senha, clique em “Recuperar senha”. O participante deve informar CPF e o ano (2014) do Enem para receber por e-mail ou celular cadastrado uma nova senha.

Resultados - Boletim Individual

INEP Instituto Nacional de Estudos e Pesquisas Educacionais Anísio Teixeira A A A

enem EXAME NACIONAL DO ENSINO MÉDIO

Versão: v5.0.0.8.v5.0.0.8 - 156707 - .31

Enem 2014 Resultado

Nº de inscrição:

Nome:

CPF:

Língua estrangeira: Espanhol

Prova	Nota	Situação
Ciências Humanas e suas Tecnologias	375.0	Presente
Ciências da Natureza e suas Tecnologias	392.7	Presente
Linguagens, Códigos e suas Tecnologias	339.6	Presente
Matemática e suas Tecnologias	376.5	Presente
Redação	360.0	Presente

[Imprimir](#) [Sair](#)

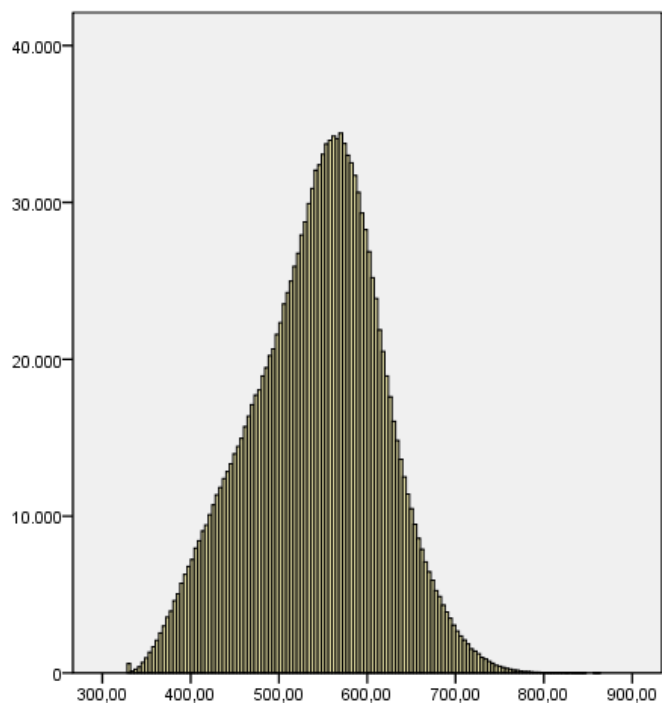
Copyright MEC - INEP - Instituto Nacional de Estudos e Pesquisas Educacionais Anísio Teixeira

Proficiências dos participantes – Provas objetivas

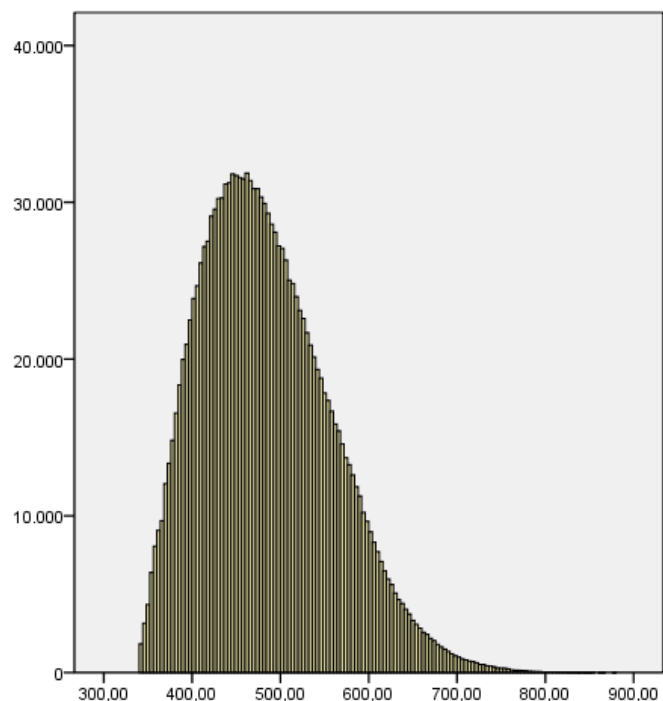
Área do conhecimento	Desempenho mínimo	Desempenho máximo	Média
Ciências Humanas e suas Tecnologias (CH)	324,8	862,1	546,5
Ciências da Natureza e suas Tecnologias (CN)	330,6	876,4	482,2
Linguagens e Códigos e suas Tecnologias (LC)	306,2	814,2	507,9
Matemática e suas Tecnologias (MT)	318,5	973,6	473,5

Distribuição dos desempenhos dos participantes

Ciências Humanas

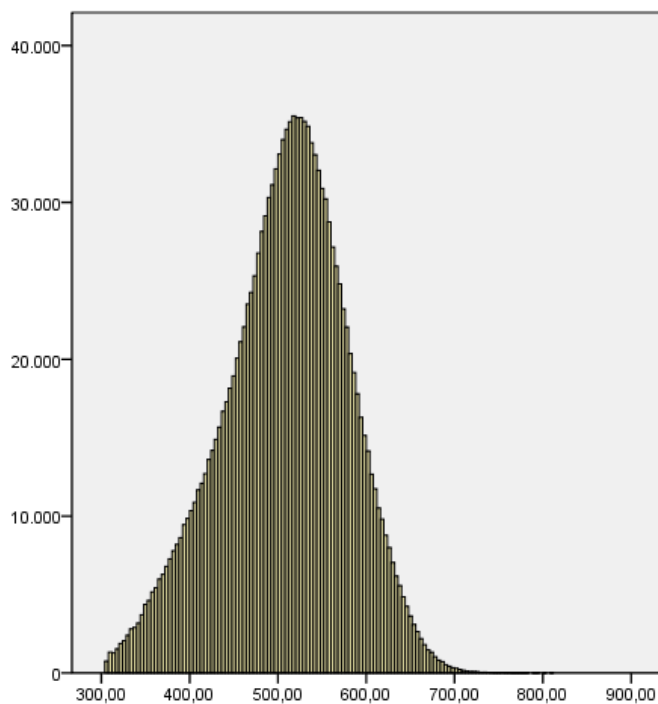


Ciências da Natureza

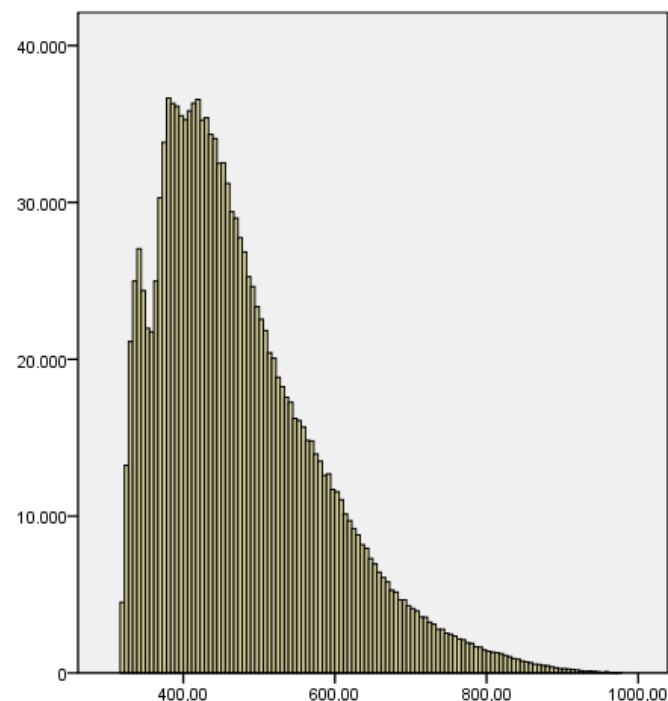


Distribuição dos desempenhos dos participantes

Linguagens e Códigos



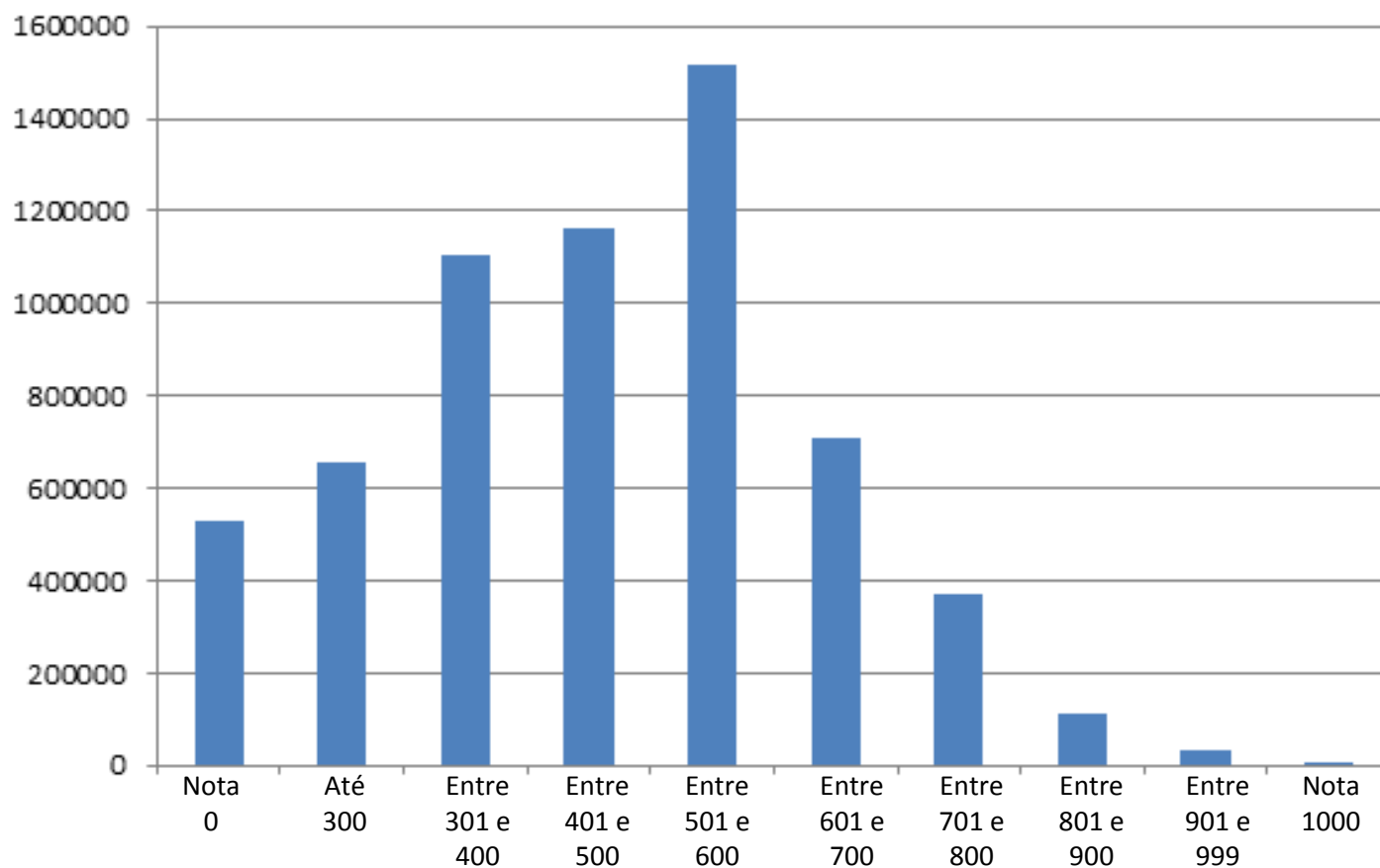
Matemática e suas Tecnologias



Correção da Redação

- **É avaliada por dois corretores independentes, que atribuem de zero a 200 pontos para cada uma das cinco competências analisadas.**
- **Em caso de discrepância maior do que 100 pontos na soma total ou maior do que 80 pontos em uma ou mais competências, a redação é avaliada por outro corretor.**
- **Persistindo a discrepância, a redação é encaminhada para uma banca especial, formada por três integrantes, que atribui a nota final.**

Balanço das redações dos participantes



Nota	Quantidade
Nota 0	529.374
Até 300	654.971
Entre 301 e 400	1.105.672
Entre 401 e 500	1.162.526
Entre 501 e 600	1.515.007
Entre 601 e 700	707.095
Entre 701 e 800	370.428
Entre 801 e 900	112.522
Entre 901 e 999	35.719
Nota 1000	250
Total	6.193.565

Redações dos participantes

Motivos para anulação	Quantidade
Fuga ao tema	217.339
Cópia de texto motivador	13.039
Texto insuficiente	7.824
Não atendimento ao tipo textual	4.444
Parte desconectada	3.362
Outros motivos	1.508
Fere direitos humanos	955

- Foram encaminhadas 2.695.949 redações para um terceiro corretor e 283.746 para a banca.

Desempenho dos participantes classificados por sexo

Sexo	CH	CN	LC	MT	Redação	Média Prouni
Masculino	556,6	494,0	508,9	498,8	443,4	504,5
Feminino	539,2	473,6	507,2	455,2	464,3	491,4
Total	546,5	482,2	507,9	473,5	455,4	496,9

Desempenho dos participantes classificados por idade

Idade	CH	CN	LC	MT	Redação
Menor de 15	527,8	468,7	498,3	466,7	438,4
De 15 a 18	546,9	487,6	513,7	484,7	483,3
De 19 a 24	544,4	479,8	505,8	472,0	447,6
De 25 a 30	551,6	479,6	507,1	464,2	433,6
Maior de 30	547,1	473,3	494,7	447,7	401,8
Total	546,5	482,2	507,9	473,5	455,4

Desempenho dos participantes classificados por região

Região	Participantes (%)	CH	CN	LC	MT	Redação
Centro-Oeste	8,4	542,6	480,7	503,3	467,3	437,6
Nordeste	33,7	533,9	471,0	495,9	456,1	434,9
Norte	10,9	529,9	464,8	487,1	442,7	417,5
Sudeste	34,9	561,2	495,8	523,7	496,5	486,9
Sul	11,9	557,7	491,2	517,8	487,8	468,9
Brasil	100	546,5	482,2	507,9	473,5	455,4

Distribuição dos concluintes por rede de ensino

Dependência Administrativa		Percentual
Federal	30.411	2,0
Estadual	1.092.247	73,5
Municipal	14.314	1,0
Privada	348.282	23,4
Total	1.485.320	100,0

Desempenho dos concluintes por rede de ensino

Dependência Administrativa	CH	CN	LC	MT	Redação	Média Prouni
Federal	610,2	557,5	563,2	589,6	618,7	588,8
Estadual	528,2	466,6	494,7	451,5	434,7	477,7
Municipal	542,7	479,4	506,7	472,4	458,2	494,8
Privada	583,3	531,9	544,5	544,1	570,8	556,7

Desempenho dos concluintes por nível socioeconômico da escola

INSE da escola	Federais	Estaduais/Municipais	Privadas
Muito baixo	487,1	429,4	446,4
Baixo	505,9	443,8	456,5
Médio baixo	536,1	462,6	490,8
Médio	571,9	480,0	511,0
Médio alto	598,3	502,5	537,7
Alto	639,1	553,6	572,3
Muito alto	626,5	618,3	624,4

Desempenho dos concluintes em 2013 e 2014

Situação escolar do participante	CN	CH	LC	MT	Redação	Média Prouni
Concluinte no ano que fez o ENEM 2013	473,2	515,1	489,1	514,1	521,2	504,3
Concluinte no ano que fez o ENEM 2014	484,0	543,0	508,1	476,6	470,8	499,0
Diferença percentual	+ 2,3 %	+ 5,4 %	+ 3,9 %	- 7,3 %	- 9,7 %	- 1,0 %

Sistema de Seleção Unificada (Sisu)

Inscrições para os participantes do Enem 2014	
Prazo:	19 a 22 de janeiro
Vagas:	205.514
Cursos:	5.631
IES (públicas):	128

Em comparação com a edição de janeiro de 2014, a primeira edição de 2015 registrou:

11% a mais de instituições participantes

19% a mais de cursos com ofertas de vagas

20% a mais no número de vagas ofertadas

www.sisu.mec.gov.br